



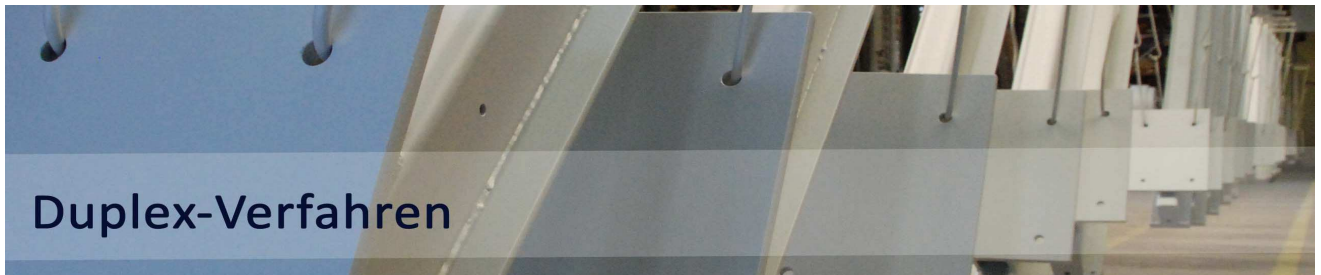
GASSLER

DER OBERFLÄCHENSPEZIALIST

Hans Gassler AG
Güterstrasse 6
5014 Gretzenbach

Tel. 062 858 80 10
Fax 062 858 80 19
info@gassler.ch
www.gassler.ch

Newsletter April 2012



Duplex-Verfahren

Was ist ein Duplex-Verfahren und wie wirkt es?

Duplex ist die Kombination einer Feuerverzinkung mit einer Farbschicht. Dabei ergänzen sich die beiden Verfahren in besonderer Weise: Die Zinkschicht schützt den Stahl vor Korrosion, die Farbschicht verhindert einen Abtrag des Zinküberzuges und verlängert so die Schutzdauer um ein Vielfaches.

Synergismus-Effekt bei Duplex-Verfahren

Behandlungsart	Schutzdauer
Feuerverzinkung	10 Jahre
Farbschicht	5 Jahre
S Zink + S Anstrich	15 Jahre
Duplex-System: x Faktor 1.5-2.3	22.5 – 34.5 Jahre

Weshalb gibt es bei Gassler unterschiedliche Namen für das Duplex-Verfahren?

Um die Beschichtungsarten zu unterscheiden: Wird die Beschichtung auf verzinkten Stahl mit **Nasslack** ausgeführt, spricht man von «**Gassler Duplex**». Erfolgt die Beschichtung auf verzinkten Stahl mit einer **Pulverbeschichtung** spricht man von «**Gassler Toplex**», bei einem **Mehrschichtaufbau mit Pulverbeschichtung** (Grundierung mit einer oder mehreren Farbschichten) von «**Gassler Toplex plus**».

Pedro Vega

Leiter Beschichtung Stationär

Telefon 062 858 80 10

Mail p.vega@gassler.ch

Fragen Sie uns bereits bei Projektstart, wir wissen, auf was es an kommt und beraten Sie kompetent und erfahren.

Wann wird das Duplex-Verfahren eingesetzt?

Sobald:

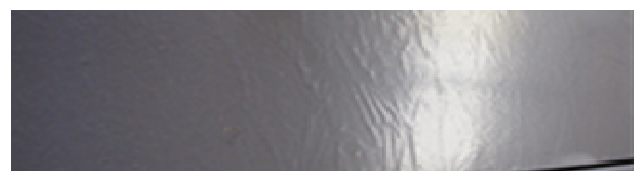
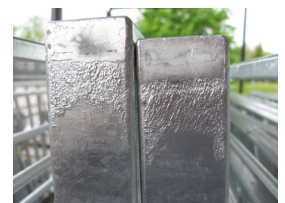
- Farbe als gestalterisches Element eingesetzt wird
- der Anspruch auf Ästhetik gestellt wird
- eine längere Schutzdauer nötig ist
- der Einsatz in besonderen Anwendungsbereichen stattfindet (z.B. aggressive Atmosphäre)

Was ist zu beachten?

Die Oberflächen der Zinkschichten können verfahrensbedingt sehr ungleichmässig sein. Bei hohen Ansprüchen an Korrosionsschutz, Optik und Ästhetik sind vor der Feuerverzinkung konstruktive und normative Massnahmen nötig.

Nur wenn die Stahloberfläche homogen ist, kann die Feuerverzinkung und die anschliessende Farbbeschichtung optimal erfolgen.

Die Fotos aus der Praxis zeigen wie unterschiedlich die Oberflächen sein können.



Ihr Kontakt